

KARAMAN İL MİLLİ EĞİTİM MÜDÜRLÜĞÜ
KARAMAN SPOR LİSESİ ÖĞRETMEN SEÇİMİ UYGULAMA SINAVI ESASLARI

1-Sınav Türü: Ekte Belirtilen Beceri Etaplarına Göre Ek-6 Üzerinden

Değerlendirilecektir.

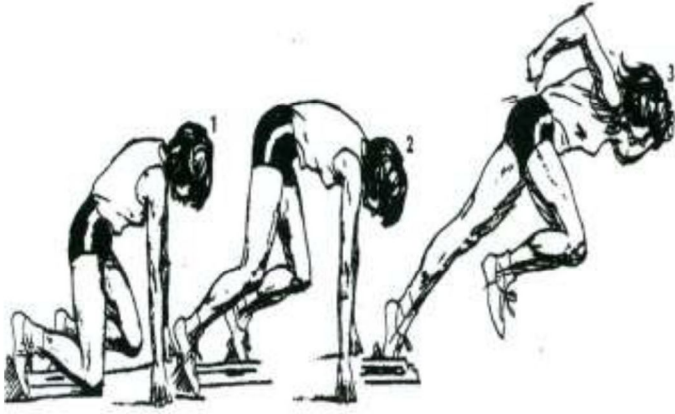
2- Sınav 05.05.2016 Tarihinde Saat 09-17:00 Arasında Karaman Spor Lisesi Spor Salonunda Yapılacaktır.

3-Puanlama: Uygulama Becerileri 80, Tutum Ve Davranış 20 Olmak Üzere 100

Puan Üzerinden Ek-6 Formuna Göre Uygulama Sınavı Komisyonu Tarafından Değerlendirilecektir.

4- Adaylar 5 Aşamadan Sınava Tabi Tutulacak Olup ; Hentbol Ve Futbol Aşamalarından Biri Adaylarca Tercih Edilecektir.

5- Sınav Etaplarının Hazırlıkları Karaman Spor Lisesi Tarafından Yapılacaktır.



TAKOZDAN ALÇAK ÇIKIŞ TEKNİĞİ



ENGEL KOŞULARINDA ENGEL GEÇİŞ TEKNİĞİ



GÜLLE ATMA TEKNİĞİ



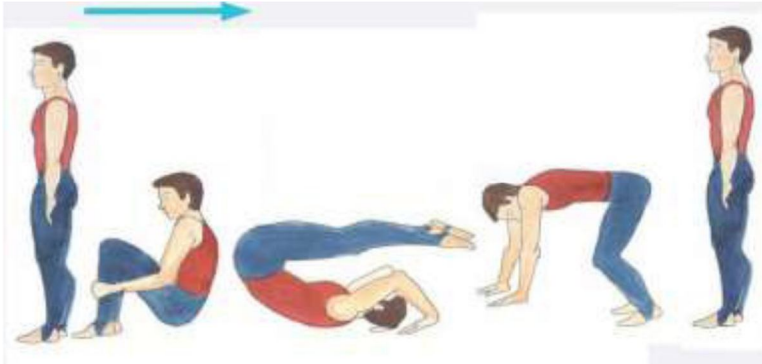
ÜÇ ADIM ATLAMA TEKNİĞİ



PLANÖR DURUŞU



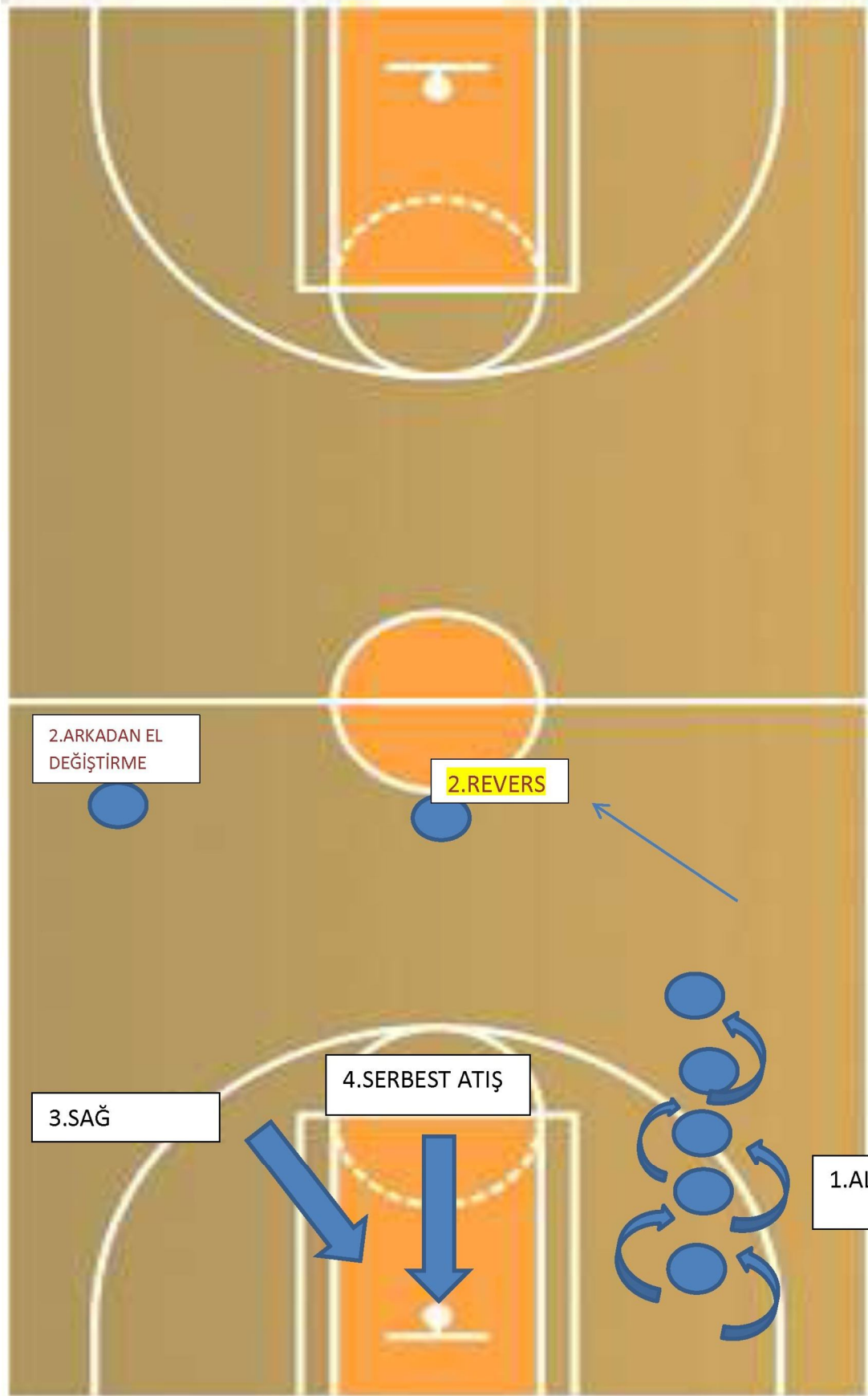
EL AMUDU

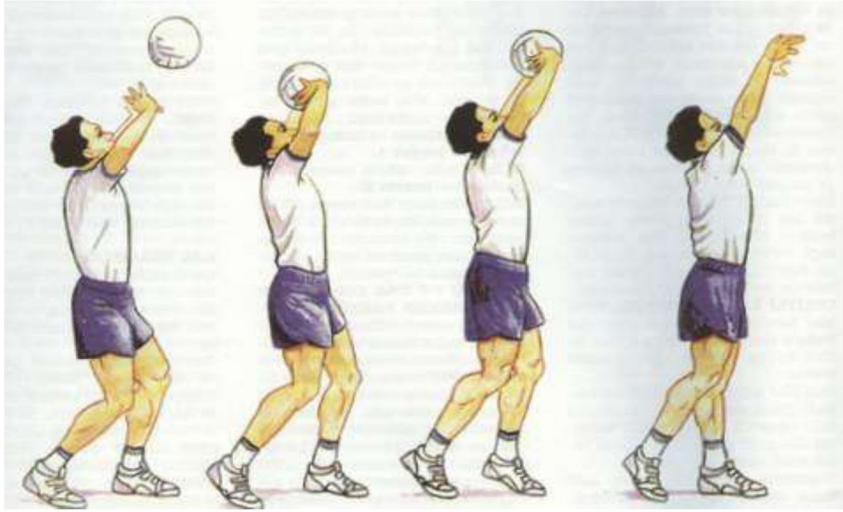


GERİYE YUVARLANMA

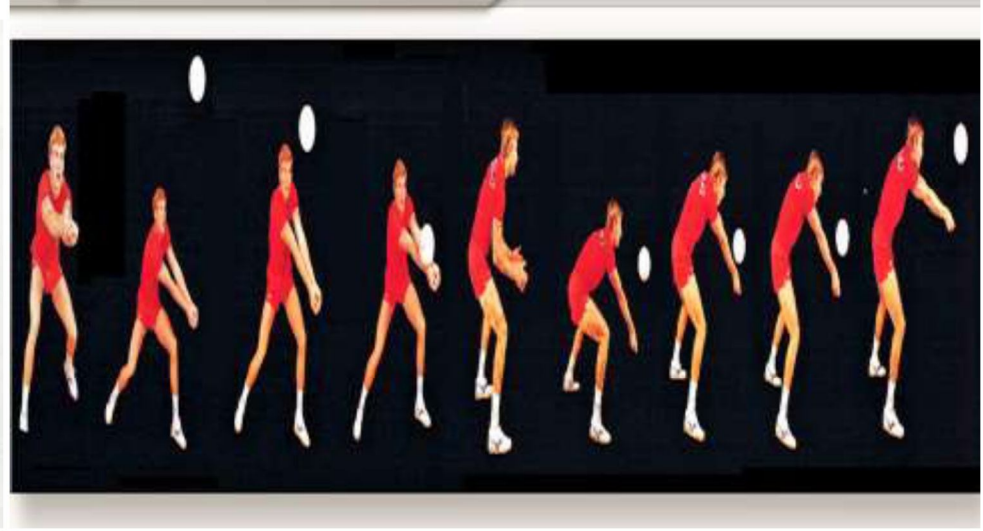


ÇEMBER





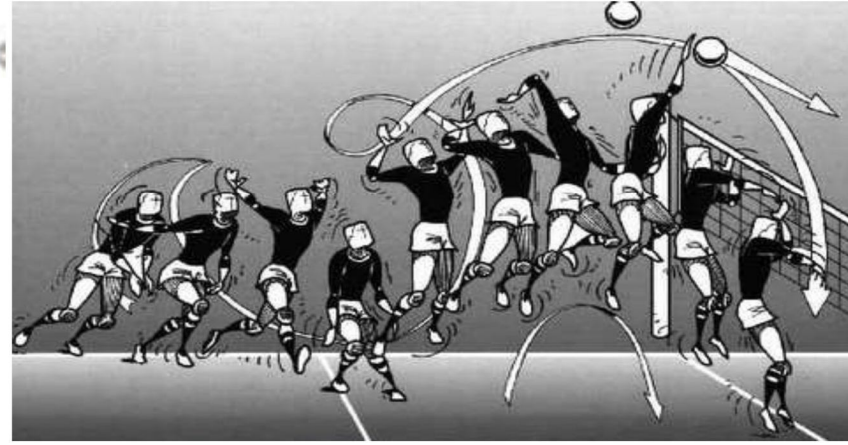
PARMAK PAS TEKNIĞİ



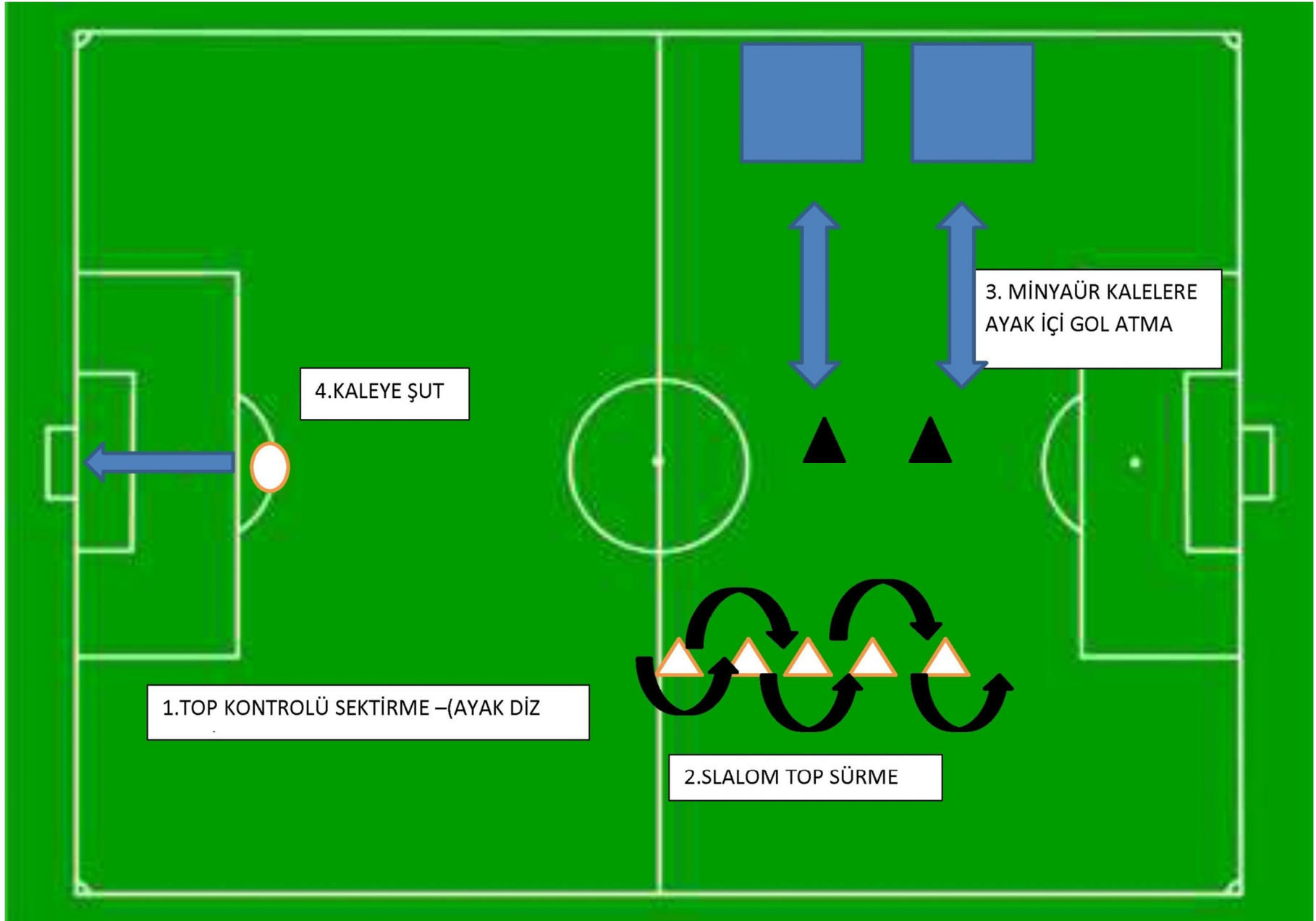
MANŞET PAS TEKNIĞİ

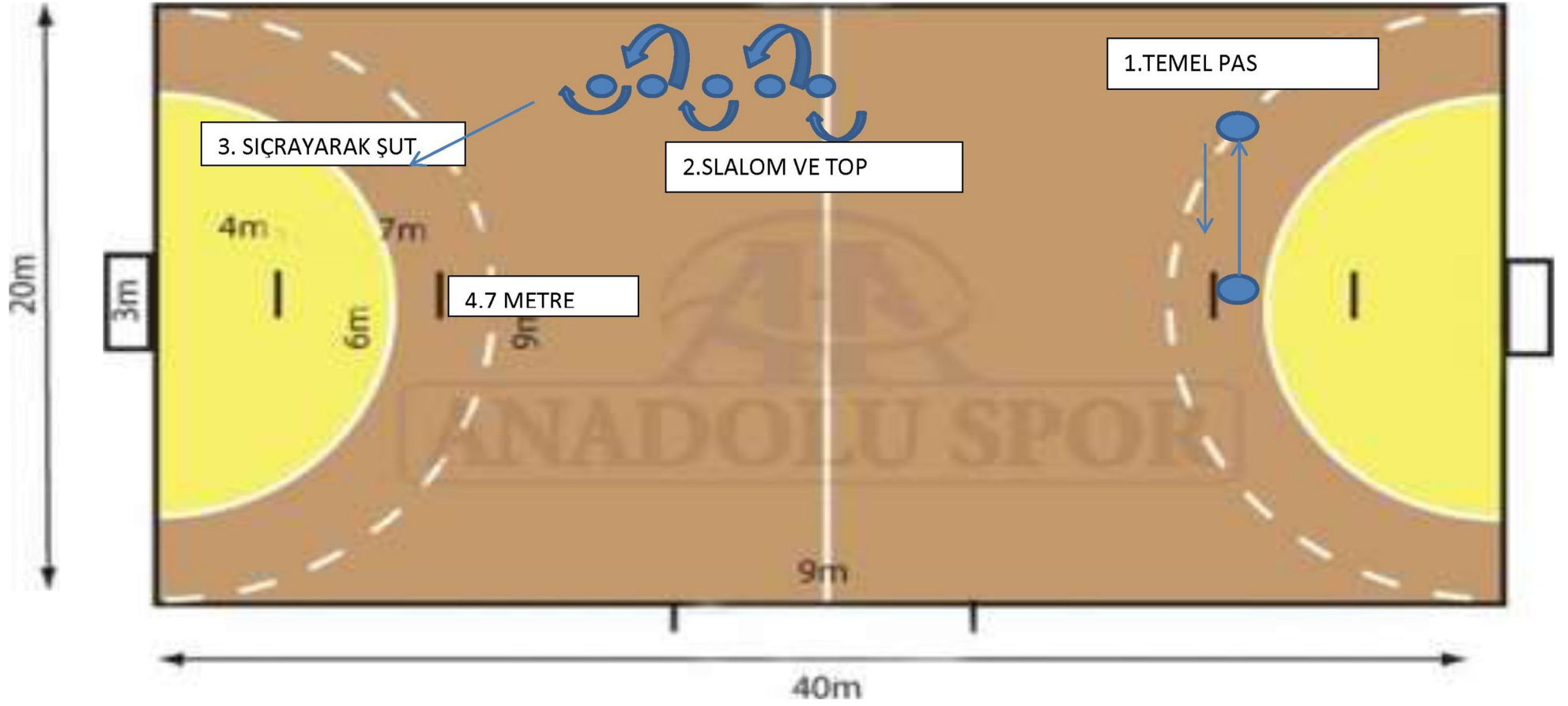


ÜSTTEN SERVİS ATMA TEKNIĞİ



SMAÇ VURMA TEKNIĞİ





KARAMAN SPOR LİSESİ
ÖĞRETMEN SEÇİMİ UYGULAMA BECERİLERİ DEĞERLENDİRME FORMU

ADAYIN ADI VE SOYADI:.....

ATLETİZM

| Teknik | Alçak Çıkış | Engel Geçişİ | Gülle Atma | Uç Adım Atlama | Toplam Puan |
|--------------|-------------|--------------|------------|----------------|-------------|
| Puan Değeri | 4 puan | 4 puan | 4 puan | 4 puan | 16 |
| Verilen Puan | | | | | |

ÜYE İMZA

CİMNASTİK

| Teknik | Planör Duruşu | El Amudu | Geriye Takla | Çember | Toplam Puan |
|--------------|---------------|----------|--------------|--------|-------------|
| Puan Değeri | 4 puan | 4 puan | 4puan | 4 puan | 16 |
| Verilen Puan | | | | | |

UYE İMZA

BASKETBOL

| Teknik | Slalom Top Sürme | Reverse / Arkadan El değiştirme Tekniğİ | Sağ Turnike | Serbest Atış | Toplam Puan |
|--------------|------------------|---|-------------|--------------|-------------|
| Puan Değeri | 4 puan | 4 puan | 4 puan | 4 puan | 16 |
| Verilen Puan | | | | | |

ÜYE İMZA

VOLEYBOL

| Teknik | Parmak Pas | Manşet Tekniğİ | Smaç | Servis | Toplam Puan |
|--------------|------------|----------------|--------|--------|-------------|
| Puan Değeri | 4 puan | 4 puan | 4 puan | 4 puan | 16 |
| Verilen Puan | | | | | |

ÜYE İMZA

FUTBOL Tercih (...)

| Teknik | Top Kontrolü | Topla Dripling | Minyatür Kale Şut | Şut | Toplam Puan |
|--------------|--------------|----------------|-------------------|--------|-------------|
| Puan Değeri | 4 puan | 4 puan | 4 puan | 4 puan | 16 |
| Verilen Puan | | | | | |

ÜYE İMZA

HENTBOL Tercih (....)

| Teknik | Temel Pas | Top Sürme | Sıçrayarak Şut | 7 m. Atışı | Toplam Puan |
|--------------|-----------|-----------|----------------|------------|-------------|
| Puan Değeri | 4 puan | 4 puan | 4 puan | 4 puan | 16 |
| Verilen Puan | | | | | |

TARİH
SINAV KOMİSYON ÜYESİ
İMZA